

Hotel "Haus Jensen" Appartement 07

für 2/3 Personen* - ca. 35m² - Kategorie: ★★ ★

* insgesamt für 3 Personen, bequem für 2 Erwachsene

Wyk, Gmelinstraße 4



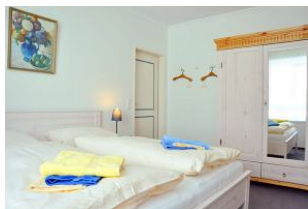
Das gemütliche Wohnzimmer mit Süd-Balkon und tollem Ausblick auf das Meer und die Halligen.

Die Unterkunft befindet sich im 1.OG.

Großzügiges und komfortables Hotel - Appartement (Suite), Wohnzimmer mit kl. Küche, Süd - Balkon und Meerblick, Schlafzimmer, Bad. Genießen Sie den einmaligen Blick nach Süden auf die Nordsee und die Halligen. Bitte beachten Sie unsere Sonder - Arrangements.



... essen mit Meerblick ...



Das kuschelige Schlafzimmer.



Ein Blick ins Badezimmer



Hotel

Hotel



Gestaltung: urlaubstraum.de



Entfernungen, zirka: zum Bäcker 70 m, zur Einkaufsmöglichkeit 50 m, zum Flugplatz 1,8 km, zum Golfplatz 2,0 km, zum Hafen 1,5 km, zum Meer 30 m, zum ÖPNV 30 m, zum Badestrand 30 m, zum Ortszentrum 1,0 km

Preise und Konditionen

Preise pro Woche

| von - bis | Preis | Zuschlag pro weiterer Person |
|---------------------|--------------|--------------------------------|
| 15.06.24 - 15.09.24 | 1.960,00 EUR | bei über 2 Personen 350,00 EUR |
| 15.09.24 - 31.10.24 | 1.610,00 EUR | bei über 2 Personen 350,00 EUR |
| 31.10.24 - 15.12.24 | 1.500,00 EUR | bei über 2 Personen 350,00 EUR |
| 15.12.24 - 08.01.25 | 1.610,00 EUR | bei über 2 Personen 350,00 EUR |

Preise pro Zusatznacht

| von - bis | Preis | Zuschlag pro weiterer Person |
|---------------------|------------|-------------------------------|
| 15.06.24 - 15.09.24 | 280,00 EUR | bei über 2 Personen 50,00 EUR |
| 15.09.24 - 31.10.24 | 232,00 EUR | bei über 2 Personen 50,00 EUR |
| 31.10.24 - 15.12.24 | 220,00 EUR | bei über 2 Personen 50,00 EUR |
| 15.12.24 - 08.01.25 | 232,00 EUR | bei über 2 Personen 50,00 EUR |

Information zur Kurabgabe

Die Kurabgabe beträgt v. November bis Februar EUR 1,30, und von März bis Oktober EUR 2,60, jeweils pro Person und Tag. Kinder bis 18 Jahren sind frei. Weitere Infos siehe Kurabgabe - Verordnung der Stadt Wyk auf Föhr.

Verpflegung (pro Person)

| Art | Preis |
|-----------|----------------------|
| Frühstück | - im Preis enthalten |

Mindestmietdauer und An-/Abreisetage

| von - bis | Mind. | An-/Abreisetage |
|---------------------|----------|-----------------|
| 15.06.24 - 15.09.24 | 6 Nächte | An/Ab: täglich |
| 15.09.24 - 15.12.24 | 1 Nacht | An/Ab: täglich |
| 15.12.24 - 08.01.25 | 6 Nächte | An/Ab: täglich |

Kurzbucherschläge

| von - bis | Preis | Bedingung |
|---------------------|-----------|--|
| 15.06.24 - 15.12.24 | 30,00 EUR | einmalig für eine Buchung, die unter 3 Übernachtungen liegt. |

Kosten für optionale Zusatzleistungen

| Art | Preis | Kommentar |
|-----------|-----------|--|
| Haustiere | 12,00 EUR | pro Nacht und Haustiere, Nur nach Absprache. |

Sonderpreise

| | Bedingung |
|---------------------|---|
| 08.01.24 - 08.01.25 | Vom 15.06. - 30.06. u. vom 01.09. - 15.09. 1 Woche EUR 910,-- je Person (Sonder - Arr. Vor - bzw. nach den Ferien) |
| 15.09.24 - 31.10.24 | 1 Woche Übernachtung mit Frühstücksbuffet, Hallenbad, Sauna & Wellness EUR 805,-- je Person. (Sonder-Arr.Spätsommer a.) |
| 31.10.24 - 15.12.24 | 1 Woche Aufenthalt incl. Frühstücksbuffet, Hallenbad, Sauna & Wellness EUR 750,-- je Person (S.-Arr. Herbst-Stimmung a.) |
| 26.12.24 - 08.01.25 | 1 Woche Übernachtung mit Frühstück, Hallenbad, Sauna & Wellnes EUR 805,-- je Person (S.- Arr. Besinnlicher Jahreswechse |

Bitte beachten Sie unsere Sonder - Arrangements.

Irrtümer vorbehalten!

Hotel - Pension „Haus Jensen“



Gmelinstraße 4, 25938 Wyk auf Föhr
 Telefon +49 4681 58680
 Telefax +49 4681 586828
 E-Mail Haus.Jensen@t-online.de
<http://www.haus-jensen.de>