

Hotel "Haus Jensen " Appartement 02

für 2/3 Personen* - ca. 35m² - Kategorie: ★★ ★

* insgesamt für 3 Personen, bequem für 2 Erwachsene

Wyk, Gmelinstraße 4



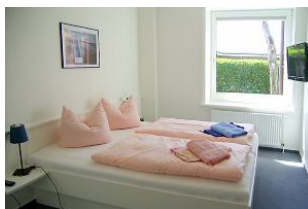
Wohnzimmer

Die Unterkunft befindet sich im EG.

Großzügiges und komfortables Hotel - Appartement (Suite), Wohnzimmer mit kl. Küche und Süd - Terrasse, Schlafzimmer, Bad. Bitte beachten Sie unsere Sonder - Arrangements.



Küche



Schlafzimmer



Hotel



Hotel



Entfernungen, zirka: zum Bäcker 70 m, zur Einkaufsmöglichkeit 50 m, zum Flugplatz 1,8 km, zum Golfplatz 2,0 km, zum Hafen 1,5 km, zum Meer 30 m, zum ÖPNV 30 m, zum Badestrand 30 m, zum Ortszentrum 1,0 km

Preise und Konditionen

Preise pro Woche

| von - bis | Preis | Zuschlag pro weiterer Person |
|---------------------|--------------|--------------------------------|
| 15.06.24 - 15.09.24 | 1.890,00 EUR | bei über 2 Personen 350,00 EUR |
| 15.09.24 - 31.10.24 | 1.590,00 EUR | bei über 2 Personen 350,00 EUR |
| 31.10.24 - 15.12.24 | 1.490,00 EUR | bei über 2 Personen 350,00 EUR |
| 15.12.24 - 08.01.25 | 1.590,00 EUR | bei über 2 Personen 350,00 EUR |

Preise pro Zusatznacht

| von - bis | Preis | Zuschlag pro weiterer Person |
|---------------------|------------|-------------------------------|
| 15.06.24 - 15.09.24 | 270,00 EUR | bei über 2 Personen 50,00 EUR |
| 15.09.24 - 31.10.24 | 230,00 EUR | bei über 2 Personen 50,00 EUR |
| 31.10.24 - 15.12.24 | 216,00 EUR | bei über 2 Personen 50,00 EUR |
| 15.12.24 - 08.01.25 | 230,00 EUR | bei über 2 Personen 50,00 EUR |

Information zur Kurabgabe

Die Kurabgabe beträgt v. November bis Februar EUR 1.30, und von März bis Oktober EUR 2,60, jeweils pro Person und Tag. Kinder bis 18 Jahren sind frei. Weitere Infos siehe Kurabgabe - Verordnung der Stadt Wyk auf Föhr.

Verpflegung (pro Person)

| Art | Preis |
|-----------|----------------------|
| Frühstück | - im Preis enthalten |

Mindestmietdauer und An-/Abreisetage

| von - bis | Mind. | An-/Abreisetage |
|---------------------|----------|-----------------|
| 15.06.24 - 15.09.24 | 6 Nächte | An/Ab: täglich |
| 15.09.24 - 15.12.24 | 1 Nacht | An/Ab: täglich |
| 15.12.24 - 08.01.25 | 6 Nächte | An/Ab: täglich |

Kurzbucherschläge

| von - bis | Preis | Bedingung |
|---------------------|-----------|--|
| 15.06.24 - 15.12.24 | 30,00 EUR | einmalig für eine Buchung, die unter 3 Übernachtungen liegt. |

Kosten für optionale Zusatzleistungen

| Art | Preis | Kommentar |
|-----------|-----------|--|
| Haustiere | 12,00 EUR | pro Nacht und Haustiere, Nur nach Absprache. |

Sonderpreise

| | Bedingung |
|---------------------|--|
| 08.01.24 - 08.01.25 | Vom 15.06. - 30.06. u. vom 01.09. - 15.09. 1 Woche EUR 875,- je Person (Sonder - Arr. Vor - bzw. nach den Ferien) |
| 15.09.24 - 31.10.24 | 1 Woche Übernachtung mit Frühstücksbuffet, Hallenbad, Sauna & Wellness EUR 795,- je Person.(Sonder-Arr.Spätsommer a.) |
| 31.10.24 - 15.12.24 | 1 Woche Aufenthalt incl. Frühstücksbuffet, Hallenbad, Sauna & Wellness EUR 745-- je Person (S.-Arr. Herbst-Stimmung a.) |
| 26.12.24 - 08.01.25 | 1 Woche Übernachtung mit Frühstück, Hallenbad, Sauna & Wellnes EUR 795,- je Person (S.- Arr. Besinnlicher Jahreswechse |

Bitte beachten Sie unsere Sonder - Arrangements.

Irrtümer vorbehalten!

