

# Hotel "Haus Jensen" Zimmer 03

für 2 Personen - ca. 21m<sup>2</sup> - Kategorie: ★★

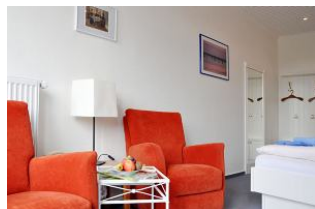
Wyk, Gmelinstraße 4



Das gemütliche Doppelzimmer mit Blick nach Süden in den großen Garten.

Die Unterkunft befindet sich im EG.

Schönes und komfortables Doppelzimmer mit Süd - Terrasse und Meerblick. Bitte beachten Sie unsere Sonder - Arrangements.



Gemütliche Sitzecke



Schlafen



... und noch einen Blick ins Badezimmer.



Hotel

Hotel



Gestaltung: urlaubstraum.de

## Merkmale und Hausausstattung

### Auszeichnung

- Behindertenfreundlich
- Haustiere auf Anfrage gestattet\*
- Nichtraucher
- Seniorenfreundlich

### Außenbereich

- Garten/Liegewiese (gemeinsch.)
- Parkplatz (gemeinsch.)
- Sonnenschirm
- Terrasse
- Unterstellmögl. für Fahrräder

### Komfort / Behaglichkeit

- Safe

### Küche / Haushalt

- Kühlschrank
- Wäschetrockner (gemeinsch.)\*
- Waschmaschine (gemeinsch.)\*

### Lage

- Ruhig

### Nachhaltigkeit

- Bewusste Müllvermeidung
- E-Auto Ladestation (gemeinsch.)
- E-Bike Ladestation (gemeinsch.)
- Energiespar-Beleuchtung
- Erneuerbare Energien
- Nachhaltige Bauweise
- Ökologische Reinigungsmittel
- Regenerative Energiegewinnung

### Sanitär

- Föhn
- Handtuchheizkörper
- Schminkspiegel

### Service

- Mehrsprachiges Personal

### Unterhaltung / Kommunik.

- Flachbild-TV
- Radio
- Satelliten-TV
- Telefon\*
- WLAN-Anschluss für Internetzugang
- WLAN-Zugang

### Wellness / Fitness

- Fitnessraum (gemeinsch.)
- Hallenbad (gemeinsch.)
- Sauna (gemeinsch.)
- Solarium (gemeinsch.)

### Sonstiges

- NHOPN

\*mit Extrakosten verbunden

Weiteres: Kostenloser W - LAN - Zugang.

## Raumaufteilung

- 1 komb. Wohn-/Schlafraum
- 1 Badezimmer mit Dusche

## Bettenaufteilung

- 1 Doppelbett

## Preise und Konditionen

### Preise pro Woche

| von - bis           | Preis        | Zuschlag pro weiterer Person |
|---------------------|--------------|------------------------------|
| 31.10.24 - 15.12.24 | 1.410,00 EUR | -                            |
| 15.12.24 - 08.01.25 | 1.500,00 EUR | -                            |

## Preise pro Zusatznacht

| von - bis           | Preis      | Zuschlag pro weiterer Person |
|---------------------|------------|------------------------------|
| 31.10.24 - 15.12.24 | 206,00 EUR | -                            |
| 15.12.24 - 08.01.25 | 220,00 EUR | -                            |

## Information zur Kurabgabe

Die Kurabgabe beträgt v. November bis Februar EUR 1.30, und von März bis Oktober EUR 2,60, jeweils pro Person und Tag. Kinder bis 18 Jahren sind frei. Weitere Infos siehe Kurabgabe - Verordnung der Stadt Wyk auf Föhr.

## Verpflegung (pro Person)

| Art       | Preis |                    |
|-----------|-------|--------------------|
| Frühstück | -     | im Preis enthalten |

## Mindestmietdauer und An-/Abreisetage

| von - bis           | Mind.    | An-/Abreisetage |
|---------------------|----------|-----------------|
| 15.09.24 - 15.12.24 | 1 Nacht  | An/Ab: täglich  |
| 15.12.24 - 08.01.25 | 5 Nächte | An/Ab: täglich  |

## Kurzbucherezuschläge

| von - bis           | Preis     | Bedingung  |
|---------------------|-----------|--|
| 15.09.24 - 15.12.24 | 20,00 EUR | einmalig für eine Buchung, die unter 3 Übernachtungen liegt. |

## Kosten für optionale Zusatzleistungen

| Art       | Preis     | Kommentar                                    |
|-----------|-----------|--|
| Haustiere | 12,00 EUR | pro Nacht und Haustiere, Nur nach Absprache. |

## Sonderpreise

|                     | Bedingung  |
|---------------------|--|
| 31.10.24 - 25.12.24 | 1 Woche Aufenthalt incl. Hallenbad, Sauna & Wellness EUR 705,- pro Person. ( Sonder-Arr. Herbst - Stimmung auf Föhr ). |
| 26.12.24 - 08.01.25 | 1 Woche Aufenthalt incl. Frühstücksbuffet, Hallenbad, Sauna & Wellness EUR 750,- pro Person ( S. - Arr. Jahreswechsel) |

Bitte beachten Sie unsere Sonder - Arrangements.

Irrtümer vorbehalten!

Hotel - Pension „Haus Jensen“



Gmelinstraße 4, 25938 Wyk auf Föhr  
 Telefon +49 4681 58680  
 Telefax +49 4681 586828  
 E-Mail Haus.Jensen@t-online.de  
 http://www.haus-jensen.de