

Hotel "Haus Jensen" Appartement 07

für 2/3 Personen* - ca. 35m² - Kategorie: ★★★

* insgesamt für 3 Personen, bequem für 2 Erwachsene

Wyk, Gmelinstraße 4



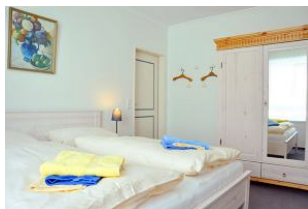
Das gemütliche Wohnzimmer mit Süd - Balkon und tollem Ausblick auf das Meer und die Halligen.

Die Unterkunft befindet sich im 1.OG.

Großzügiges und komfortables Hotel - Appartement (Suite), Wohnzimmer mit kl. Küche, Süd - Balkon und Meerblick, Schlafzimmer, Bad. Genießen Sie den einmaligen Blick nach Süden auf die Nordsee und die Halligen. Bitte beachten Sie unsere Sonder - Arrangements.



... essen mit Meerblick ...



Das kuschelige Schlafzimmer.



Ein Blick ins Badezimmer . . .

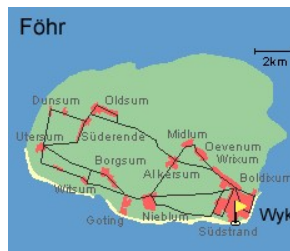


Hotel

Hotel



Gestaltung: urlaubstraum.de



Entfernungen, zirka: zum Bäcker 70 m, zur Einkaufsmöglichkeit 50 m, zum Flugplatz 1,8 km, zum Golfplatz 2,0 km, zum Hafen 1,5 km, zum Meer 30 m, zum ÖPNV 30 m, zum Badestrand 30 m, zum Ortszentrum 1,0 km

Preise und Konditionen

Preise pro Woche

von - bis	Preis	Zuschlag pro weiterer Person
26.12.25 - 08.01.26	1.610,00 EUR	bei über 2 Personen 350,00 EUR
08.01.26 - 30.04.26	1.500,00 EUR	bei über 2 Personen 350,00 EUR
30.04.26 - 15.06.26	1.610,00 EUR	bei über 2 Personen 350,00 EUR
15.06.26 - 15.09.26	1.960,00 EUR	bei über 2 Personen 350,00 EUR
15.09.26 - 31.10.26	1.610,00 EUR	bei über 2 Personen 350,00 EUR
31.10.26 - 15.12.26	1.500,00 EUR	bei über 2 Personen 350,00 EUR
15.12.26 - 08.01.27	1.610,00 EUR	bei über 2 Personen 350,00 EUR

Preise pro Zusatznacht

von - bis	Preis	Zuschlag pro weiterer Person
26.12.25 - 08.01.26	232,00 EUR	bei über 2 Personen 50,00 EUR
08.01.26 - 30.04.26	220,00 EUR	bei über 2 Personen 50,00 EUR
30.04.26 - 15.06.26	232,00 EUR	bei über 2 Personen 50,00 EUR
15.06.26 - 15.09.26	280,00 EUR	bei über 2 Personen 50,00 EUR
15.09.26 - 31.10.26	232,00 EUR	bei über 2 Personen 50,00 EUR
31.10.26 - 15.12.26	220,00 EUR	bei über 2 Personen 50,00 EUR
15.12.26 - 08.01.27	232,00 EUR	bei über 2 Personen 50,00 EUR

Information zur Kurabgabe

Die Kurabgabe beträgt v. November bis Februar EUR 1,80, und von März bis Oktober EUR 3,50 jeweils pro Person und Tag. Kinder bis 18 Jahren sind frei. Weitere Infos siehe Kurabgabe - Verordnung der Stadt Wyk auf Föhr.

Verpflegung (pro Person)

Art	Preis
Frühstück	- im Preis enthalten

Mindestmietdauer und An-/Abreisetage

von - bis	Mind.	An-/Abreisetage
26.12.25 - 15.06.26	1 Nacht	An/Ab: täglich
15.06.26 - 15.09.26	6 Nächte	An/Ab: täglich
15.09.26 - 15.12.26	1 Nacht	An/Ab: täglich
15.12.26 - 08.01.27	6 Nächte	An/Ab: täglich

Kurzbuchierzuschläge

von - bis	Preis	Bedingung
26.12.25 - 15.12.26	30,00 EUR	einmalig für eine Buchung, die unter 3 Übernachtungen liegt.

Kosten für optionale Zusatzleistungen

Art	Preis	Kommentar
Haustiere	12,00 EUR	pro Nacht und Haustiere, Nur nach Absprache.

Sonderpreise

	Bedingung
26.12.25 - 08.01.26	1 Woche Übernachtung mit Frühstück, Hallenbad, Sauna & Wellness EUR 805,-- je Person (S.- Arr. Besinnlicher Jahreswechse
08.01.26 - 30.04.26	1 Woche Übernachtung mit Frühstück, Hallenbad, Sauna & Wellness EUR 750,-- je Person.(Sonder-Arr. Frühling auf Föhr)
08.01.26 - 08.01.27	Vom 15.06. - 30.06. u. vom 01.09. - 15.09. 1 Woche EUR 910,-- je Person (Sonder - Arr. Vor - bzw. nach den Ferien)
15.02.26 - 24.03.26	1 Woche Übernachtung mit Frühstück, Hallenbad, Sauna & Wellness EUR 740,-- je Person (S. - Arr. Schnäppchen - Wochen).
30.04.26 - 15.06.26	1 Woche Übernachtung mit Frühstücksbuffet, Hallenbad, Sauna & Wellness EUR 805,-- je Person.(Sonder-Arr. Frühling a...)
15.09.26 - 31.10.26	1 Woche Übernachtung mit Frühstücksbuffet, Hallenbad, Sauna & Wellness EUR 805,-- je Person.(Sonder-Arr.Spätsommer a...)
31.10.26 - 15.12.26	1 Woche Aufenthalt incl. Frühstücksbuffet, Hallenbad, Sauna & Wellness EUR 750,-- je Person (S.-Arr. Herbst-Stimmung a.)

Bitte beachten Sie unsere Sonder - Arrangements.

Irrtümer vorbehalten!

Hotel - Pension „Haus Jensen“



Gmelinstraße 4, 25938 Wyk auf Föhr
Telefon +49 4681 58680
Telefax +49 4681 586828
E-Mail Haus.Jensen@t-online.de
http://www.haus-jensen.de